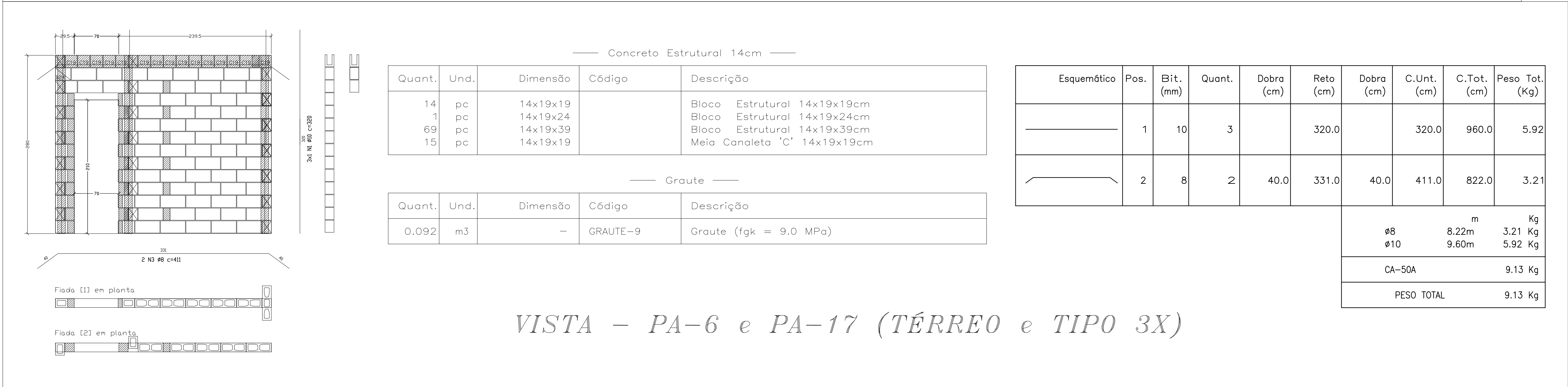
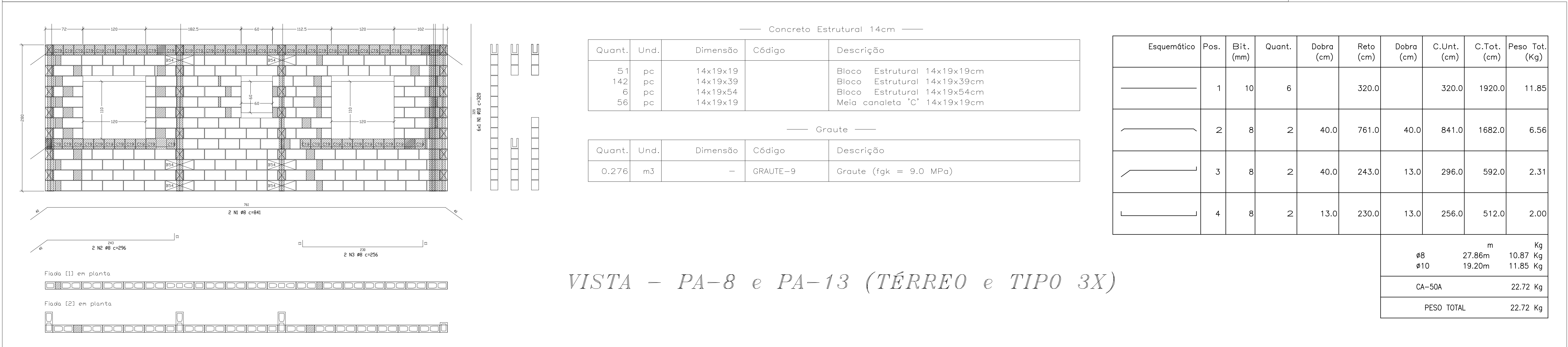




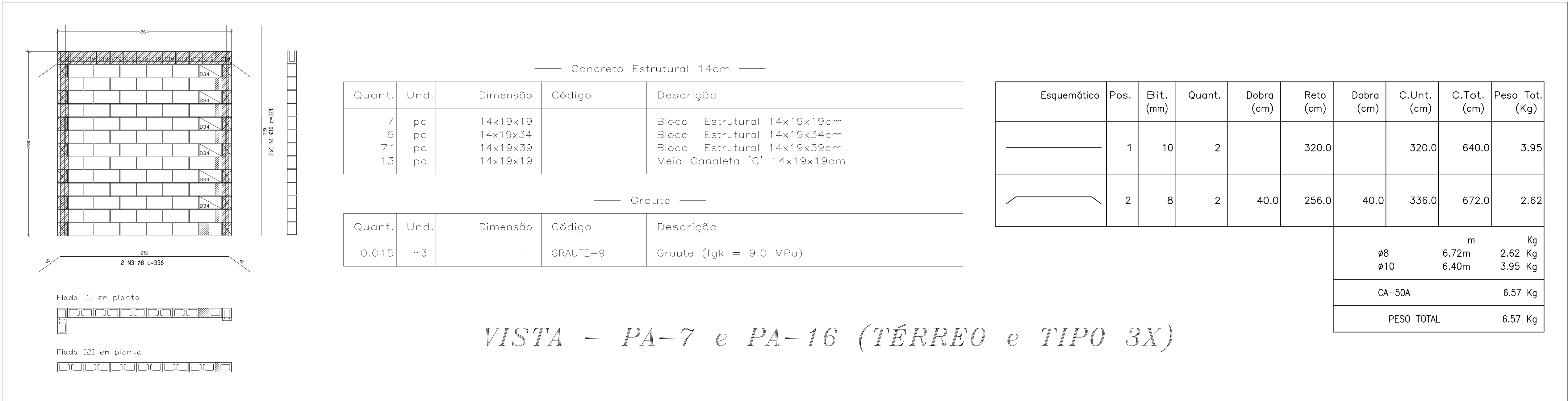
VISTA - PA-5 e PA-18 (TÉRREO e TIPO 3X)



VISTA - PA-6 e PA-17 (TÉRREO e TIPO 3X)



VISTA - PA-8 e PA-13 (TÉRREO e TIPO 3X)



VISTA - PA-7 e PA-16 (TÉRREO e TIPO 3X)

NOTA:
— ESPESSURA DA ARGAMASSA DE ASSENTAMENTO É DE 1cm, PROIBIDO A EXECUÇÃO DE JUNTA SECA;



GRAUTEAMENTO

LEGENDA DE LOCALIZAÇÃO DOS GRAUTEAMENTOS



NOTAS - GRAUTEAMENTO

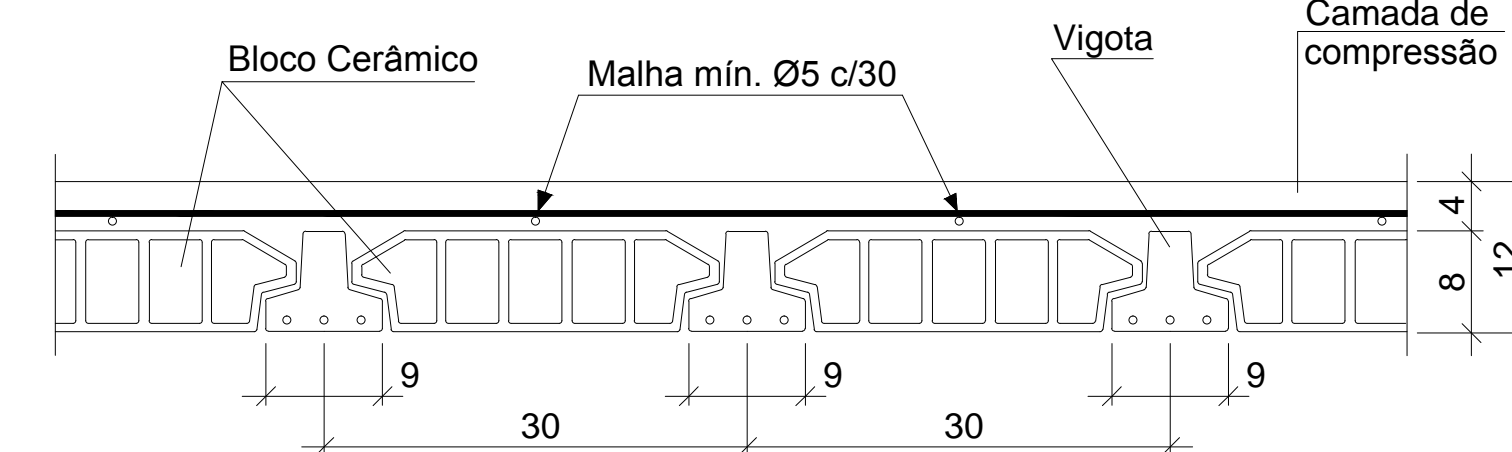
- 1) GRAUTEAR EM TODOS OS PONTOS INDICADOS NA PLANTA DE MODULAÇÃO;
- 2) NAS COLUNAS A SEREM GRAUTEADAS DEVEM SER PREVISTAS JANELAS DE INSPEÇÃO NA SUA BASE PARA POSSIBILITAR A LIMPEZA E VERIFICAÇÃO DO PERFEITO PREENCHIMENTO DO SEPTO DOS BLOCOS DA REFERIDA COLUNA;
- 3) PROMOVER A ADEQUADA CURA DAS COLUNAS GRAUTEADAS;

LEGENDA

- Bloco Estrutural 14x19x19cm (Vista em Planta)
- Bloco Estrutural 14x19x39cm (Vista em Planta)
- Bloco Estrutural 29x19x39cm (Vista em Planta)
- Meia Canaleta 29x19x19cm (Vista em Planta)

Laje Pré-Moldada

Detalhe Laje Pré-moldada



Não nos responsabilizamos pelo dimensionamento das vigotas.

Concreto $F_{ck} = 25\text{Mpa}$
Bloco $F_{ck} = 6\text{Mpa}$



SOLUÇÕES EM ENGENHARIA

PROJETO

ESTRUTURAL

RESPONSÁVEL PELO PROJETO

Eng.º Civil Fabrício Ferreira Rodrigues
CREA/SC 41413-0

RESPONSÁVEL PELA EXECUÇÃO

OBRA / PROPRIETÁRIO

Vivendas De Barcelona
Rua Salvador e Rua Xingu, Bairro Brasília
Criciúma - Santa Catarina

ASSUNTO:

MODULAÇÃO PAREDES TÉRREO E TIPO 3X

ARQUIVO

C:\CR\CR\BARCELONA\ESTR.

FOLHA

16/35

DATA

JAN/13

OBRA

008/CR1

ÁREA

7.846,24m²

ESCALA

1/50

DESENHO

Diego Augusto